

Форма

УТВЕРЖДАЮ:

Первый заместитель министра природных
ресурсов Забайкальского края

 В.В. Шрейдер
29 августа 2025 год

Акт
лесопатологического обследования N 2025-11-68

**лесных насаждений Ингодинское (лесничество)
Забайкальского края (субъект Российской Федерации)**

Способ лесопатологического обследования: 1. Визуальный

☐

2. Инструментальный

☒

Место проведения

Участковое лесничество	Урочище (дача)	Квартал	Выдел	Площадь выдела, га	Лесопатоло- гический выдел	Площадь лесопатоло- гического выдела, га
Черемховское	-	52	16	14,0	-	-

Лесопатологическое обследование проведено на общей площади 14,0 га.

Кадастровый номер участка: _____.

(для участков, предоставленных в постоянное (бессрочное) пользование, аренду)

Документ о праве пользования _____

(тип документа о праве пользования, дата, номер, вид разрешенного
использования лесов)

2. Инструментальное (детальное) обследование лесных насаждений.

(раздел включается в акт в случае проведения лесопатологического обследования инструментальным способом)

2.1. Лесничество Ингодинское Участковое лесничество Черемховское

Урочище (дача) - Квартал 52 Выдел 16 Лесопатологический выдел -.

Наличие ограничений или особенностей участка, влияющих на назначение СОМ:
Угроза высокой пожарной опасности в лесах и возникновения очагов вредных организмов.

ОЗУ: -

(отметка о наличии ООПТ, ОЗУ, водоохраной зоны, радиоактивного загрязнения лесов, угрозы возникновения очагов вредных организмов или пожарной опасности в лесах).

2.2. Фактическая таксационная характеристика лесного насаждения соответствует, (не соответствует) таксационному описанию (нужное подчеркнуть).
Причины несоответствия: давность лесоустройства 1997г., повреждение насаждения лесным пожаром текущего года (№54/17 от 13.05.2025 года).

Ведомость насаждений с выявленными несоответствиями таксационным описаниям приведена в приложении 1 к Акту.

2.3. Состояние насаждений:

с нарушенной устойчивостью (средневзвешенная категория состояния $\geq 1,51 - \leq 4,50$) ☐

с утраченной устойчивостью (средневзвешенная категория состояния $\geq 4,51$) ☒

устойчивое (средневзвешенная категория состояния $< 1,50$) ☐

2.4. Причины ослабления, повреждения, средневзвешенная категория состояния насаждения: устойчивый низовой пожар текущего года высокой интенсивности (873) с переходом в верховой пожар текущего года (874). К ср. нас. =4,99

2.4.1. Заселено (отработано) стволовыми вредителями:

Вид вредителя	Порода	Встречаемость заселенных деревьев, % от запаса породы	Встречаемость отработанных деревьев, % от запаса породы	Степень заселения лесного насаждения (слабая, средняя, сильная)
1	2	3	4	5
-	-	-	-	-

2.4.2. Повреждено огнем:

Вид пожара	Порода	Состояние корневых лап		Состояние корневой шейки		Высушивание луба		Обугленность древесины более 1/3 высоты ствола	
		процент поврежденных огнем корней	процент деревьев с данным повреждением	Обугленность древесины корневой шейки по окружности (1/4; 2/4; 3/4; более 3/4)	процент деревьев с данным повреждением	поокружности (1/4; 2/4; 3/4; более 3/4)	процент деревьев с данным повреждением	поокружности ствола (менее 1/2; более 1/2)	процент деревьев с данным повреждением
	2	3	4	5	6	7	8	9	10
устойчивый низовой пожар текущего года высокой интенсивности с переходом в верховой пожар текущего года	С	99	99	Более 3/4	99	Более 3/4	99	Более 1/2	99
	Л	100	100	Более 3/4	100	Более 3/4	100	Более 1/2	100
	Б	100	100	Более 3/4	100	Более 3/4	100	Более 1/2	100
	Ос	100	100	Более 3/4	100	Более 3/4	100	Более 1/2	100

2.4.3. Поражено болезнями:

Болезнь/возбудитель	Порода	Встречаемость, % от запаса насаждения	Степень поражения лесного насаждения (слабая, средняя, сильная)
1	2	3	4
-	-	-	-

2.5. Выборке подлежит: 99 % деревьев (указывается общий % запаса деревьев, подлежащий рубке, от общего запаса насаждения),
в том числе:

без признаков ослабления ___% (причины назначения _____);
ослабленных ___% (причины назначения _____);
сильно ослабленных ___% (_____);
усыхающих ___% (причины назначения);
свежего сухостоя 95 %;
свежего ветровала ___%;
свежего бурелома 4 %;
старого сухостоя ___%;
старого ветровала ___%;
старого бурелома ___%;

2.6. Полнота лесного насаждения после уборки деревьев, подлежащих рубке, составит 0.

Критическая полнота для данной категории лесных насаждений и преобладающей породы составляет 0,3.

ЗАКЛЮЧЕНИЕ к инструментальному обследованию участка.

С целью предотвращения негативных процессов, снижения ущерба от их воздействия, назначено:

Квартал 52 выдел 16: по результатам ЛПО установлено, что фактическая характеристика лесного участка не соответствует таксационному описанию.

Причина несоответствия: давность лесоустройства 1997 г., повреждение насаждения лесным пожаром– устойчивый низовой пожар текущего года высокой интенсивности (873) с переходом в верховой пожар текущего года (874).

Средневзвешенная категория насаждения – 4,99. Средневзвешенная категория состояния по породам: Сосна – 4,98; Лиственница – 5,0; Береза – 5,0; Осина – 5,0.

Оценка биологической устойчивости насаждения – с утраченной устойчивостью, остаточная полнота после рубки снижается ниже минимальных значений.

Назначаем: сплошная санитарная рубка.

Участковое лесничество	Урочище (дача)	Квартал	Выдел	Площадь выдела, га	Лесопатологический выдел	Площадь лесопатологического выдела, га	Вид мероприятия	Площадь мероприятия, га	Породы	Доля выбираемой древесины по породам	Рекомендуемый срок проведения мероприятия
1	2	3	4	5	6	7	8	9	10	11	12
Черемховское	-	52	16	14	-	-	ССР	14	С Л Б Ос	99 100 100 100	14.07.2027 г.

Ведомость временной пробной площади и абрис участка прилагаются (приложение 2 и 3 к Акту).

РЕКОМЕНДАЦИИ по проведению мероприятий, не относящихся к мероприятиям по предупреждению распространения вредных организмов. Меры лесовосстановления.


Дата проведения ЛПО 15.07. 2025 г.

Дата составления документа 29.07 2025 г.

Исполнитель работ по проведению лесопатологического обследования:

Фамилия, имя и отчество (при наличии) Ваничкина Татьяна Юрьевна

Организация КГСАУ «Забайкаллесхоз» Должность инженер

Подпись 

Телефон 8 914 433 74 32

Ведомость участков леса с выявленными несоответствиями таксационным описаниям

Субъект Российской Федерации Забайкальский край Лесничество Ингодинское
Участковое лесничество Черемховское Урочище (лесная дача) _

Год проведения лесоустройства	Номер квартала	Номер выдела	Площадь выдела, га	Целевое назначение лесов	Категория защитных лесов	ОЗУ	Источник данных	Номер лесопатологического выдела	Площадь лесопатологического выдела, га	Таксационная характеристика									Заложено пробных площадей	
										состав	порода	возраст, лет	средняя высота, м	средний диаметр, см	тип леса	полнота	бонитет	запас, куб. м/га	количество, шт.	Общая площадь, га
1						7	8	9	10	11	12	13	14	15	16	17	18	19	20	21
1997	52	16	14	Эксплуатационные леса	-	-	ТО	Х	-	7С1Л2Б	С Л Б	80	16	16	РДД	0,5	4	120	х	х
											Погибшие насаждения 7С2Л1Б+Ос*	90* 90* 80* 80*	16* 13* 15* 14*	18* 14* 16* 12*	-	0*	-	101* 25* 19* 8*	11	0,44
										Единичные Деревья 10С*	С*	90*	16*	18*				1*		

Условные обозначения:

ТО - таксационные описания, Ф - фактическая характеристика лесного насаждения, *- акт натурного обследования

Исполнитель работ по проведению лесопатологического обследования:

Фамилия, имя и отчество (при наличии) Ваничкина Татьяна Юрьевна

Подпись 

ВРЕМЕННАЯ ПРОБНАЯ ПЛОЩАДЬ N

1.1. Субъект Российской Федерации Забайкальский край Лесничество Ингодинское
Участковое лесничество Черемховское Урочище (дача) _____ - _____
Квартал 52 Выдел 16 Площадь выдела 14 га
Лесопатологический выдел - Площадь лесопатологического выдела - га

1.2. Метод перече́та: сплошной, ленты перече́та, круговые площадки постоянного радиуса, реласкопические площадки (нужное подчеркнуть).
Количество лент/площадок: 11 шт.
Размеры площадок (длина x ширина/радиус) 11,3 м.
Размер временной пробной площади: 0,44 га.

1.3. Фактическая таксационная характеристика насаждения:
Состав: погибшее насаждение 7С2Л1Б+Ос* /единичные деревья 10С*, возраст 90*
лет; тип леса -, полнота 0*, бонитет -, запас на га 153/1* м³, возобновление отсутствует.

1.4. Номер очага вредных организмов _____
Тип очага вредных организмов: эпизодический, хронический (нужное подчеркнуть).
Фаза развития очага вредных организмов: начальная, нарастания численности, собственно вспышка, кризис (нужное подчеркнуть).

1.5. Причина ослабления, повреждения насаждения и время: повреждение насаждения устойчивым низовым пожаром текущего года высокой интенсивности (873) с переходом в верховой лесной пожар текущего года (874)
Состояние насаждения: насаждение с утраченной устойчивостью.
Средневзвешенная категория состояния насаждения: К ср.нас =4,99, (погибшее лесное насаждение).

1.6. Назначенные мероприятия: сплошная санитарная рубка с оставлением жизнеспособных деревьев.
Исполнитель работ по проведению лесопатологического обследования:
Фамилия, имя и отчество (при наличии) Ваничкина Татьяна Юрьевна

Подпись _____ 

Дата составления документа: 29.07. 2025 г.

ВЕДОМОСТЬ ПЕРЕЧЕТА ДЕРЕВЬЕВ
(для сплошного, ленточного и перечета на круговых площадках постоянного радиуса)

Порода: Сосна средневзвешенная категория состояния 4,98

Ступени толщины, см	Количество деревьев по категориям состояния, шт.																Всего	
	1		2		3		4		5		5 (а, б, в)			5 (г, д, е)				
	Н	З	Н	З	Н	З	Н	З	Н	О	Н	З	О	Н	З	О	шт./м³	в том числе подлеж ит рубке, %
1	2	3	4	5	6	7	8	9	10	11	12	13	14	15	16	17	18	19
8											38						38/0,84	2
12											48						48/3,17	7
16											26						26/3,64	8
20					1/0, 24						18						19/4,56	10
24					1/0, 36						20						21/7,56	17
28											17						17/8,84	20
32											11						11/7,81	17
36											3						3/2.79	6
40											1						1/1,17	2
44											2						2/2,86	6
48																		
52											1						1/2,02	4
Итого, шт.					2						185						187	
Итого, м³					0,6						44,7						45,3	
Итого, % от запаса по породе					1						99							99

Причины назначения в рубку деревьев категорий состояний:

- 1 _____
- 2 _____
- 3 _____
- 4 _____

ВЕДОМОСТЬ ПЕРЕЧЕТА ДЕРЕВЬЕВ
(для сплошного, ленточного и перечета на круговых площадках постоянного радиуса)

Порода: Лиственница средневзвешенная категория состояния 5,0

Ступени толщины, см	Количество деревьев по категориям состояния, шт.																Всего	
	1		2		3		4		5		5 (а, б, в)			5 (г, д, е)				
	Н	З	Н	З	Н	З	Н	З	Н	О	Н	З	О	Н	З	О	шт./м³	в том числе подлежат рубке, %
1	2	3	4	5	6	7	8	9	10	11	12	13	14	15	16	17	18	19
8											52						52/1,1	100
12											33						33/1,85	100
16											22						22/2,64	100
20											18						18/3,42	100
24											3						3/0,9	100
28											1						1/0,43	100
32											1						1/0,57	100
Итого, шт.											130						130	
Итого, м³											10,9						10,9	
Итого, % от запаса по породе											100							100

Причины назначения в рубку деревьев категорий состояний:

- 1 _____
- 2 _____
- 3 _____
- 4 _____

ВЕДОМОСТЬ ПЕРЕЧЕТА ДЕРЕВЬЕВ
(для сплошного, ленточного и перечета на круговых площадках постоянного радиуса)

Порода: Береза средневзвешенная категория состояния 5,0

Ступени толщины, см	Количество деревьев по категориям состояния, шт.																Всего	
	1		2		3		4		5		5 (а, б, в)			5 (г, д, е)				
	Н	З	Н	З	Н	З	Н	З	Н	О	Н	З	О	Н	З	О		
																	шт./м³	в том числе подлежащих рубке, %
1	2	3	4	5	6	7	8	9	10	11	12	13	14	15	16	17	18	19
8											17						17/0,32	100
12											21						21/1,13	100
16											16						16/1,76	100
20											9						9/1,71	100
24											7						7/2,03	100
28											2						2/0,82	100
32											1						1/0,55	100
Итого, шт.											73						73	
Итого, м³											8,33						8,33	
Итого, % от запаса по породе											100							100

Причины назначения в рубку деревьев категорий состояний:

- 1 _____
- 2 _____
- 3 _____
- 4 _____

ВЕДОМОСТЬ ПЕРЕЧЕТА ДЕРЕВЬЕВ
(для сплошного, ленточного и перечета на круговых площадках постоянного радиуса)

Порода: Осина средневзвешенная категория состояния 5,0

Ступени толщины, см	Количество деревьев по категориям состояния, шт.																Всего	
	1		2		3		4		5		5 (а, б, в)			5 (г, д, е)				
	Н	З	Н	З	Н	З	Н	З	Н	О	Н	З	О	Н	З	О	шт./м³	в том числе подлежа ит рубке, %
1	2	3	4	5	6	7	8	9	10	11	12	13	14	15	16	17		
12											14						14/1,39	100
16											8						8/1,52	100
20											2						2/0,62	100
Итого, шт.											24						24	
Итого, м³											3,53						3,53	
Итого, % от запаса по породе											100							100

Причины назначения в рубку деревьев категорий состояний:

- 1 _____
- 2 _____
- 3 _____
- 4 _____

По насаждению: 7С2Л1Б+Ос средневзвешенная категория состояния 4,99

Ступени толщины, см	Количество деревьев по категориям состояния, шт.																Всего	
	1		2		3		4		5		5 (а, б, в)			5 (г, д, е)				
	Н	З	Н	З	Н	З	Н	З	Н	О	Н	З	О	Н	З	О		
																	шт./м³	в том числе подлежащих рубке, %
1	2	3	4	5	6	7	8	9	10	11	12	13	14	15	16	17	18	19
8											107						107/2,26	3
12											116						116/7,54	11
16											72						72/9,56	14
20					1/0, 24						47						48/10,31	15
24					1/0, 36						30						31/10,49	15
28											20						20/10,09	15
32											13						13/8,93	13
36											3						3/2.79	4
40											1						1/1,17	2
44											2						2/2,86	4
48																		
52											1						1/2,02	3
Итого, шт.					2						412						414	
Итого, м³					0,6						67,4						68	
Итого, % от запаса по породе					1						99							99

Условные обозначения : Н - не заселено (не поражено, не повреждено), З – заселено стволовыми вредителями (поражено болезнями, повреждено огнем), О -отработано вредителями.

Абрис участка
Кв.52 выд.16.

Масштаб 1: 25000

N
^
|
S



Условные обозначения:

- - граница выделов
- - граница кварталов
- - граница лесопатологического выдела
- - круговые площадки постоянного радиуса
- т.0 - кварталный столб

N квартала	N выдела	N лесопатологического выдела	Размеры ленты (<u>круговые площадки</u>) перечета					Координаты начала, конца и поворотных точек лент перечета/центров круговых площадок перечета	
			N ленты (площадки)	длина, м	ширина, м	радиус, м	площадь, га		
52	16	-	1	-	-	11,3	0,04	51.45862	112.27114
			2			11,3	0,04	51.45855	112.27180
			3			11,3	0,04	51.45906	112.27268
			4			11,3	0,04	51.45921	112.27322
			5			11,3	0,04	51.45948	112.27402
			6			11,3	0,04	51.45995	112.27493
			7			11,3	0,04	51.45840	112.27069
			8			11,3	0,04	51.45819	112.27002
			9			11,3	0,04	51.45805	112.27260
			10			11,3	0,04	51.45767	112.27205
			11			11,3	0,04	51.45858	112.27343
			итого				0,44		

Пространственное размещение лесопатологических выделов
(включается в Акт при выделении лесопатологических выделов, для указания
пространственного расположения поврежденных и погибших насаждений)

Номера точек	Координаты		Длина, м
0-1	51.45999	112.29230	963
1-2	51.46042	112.27756	520
2-3	51.45682	112.27201	200
3-4	51.45775	112.26982	300
4-1	51.46058	112.26958	574

Исполнитель работ по проведению лесопатологического обследования:

Фамилия, имя

и отчество (при наличии) Ваничкина Татьяна Юрьевна.

Подпись

Дата составления документа 29 июля 2025 г.

Фототаблица №1

Дата: 15.07.2025 г.

Время: 14:54.

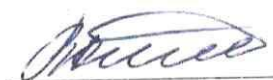
Место проведения: Ингодинское лесничество Черемховское участковое лесничество
квартал 52 выдел 16. Сплошная санитарная рубка, площадь 14 га

Широта: N 51.45863597645864

Долгота: E 112.27129035410071

Исполнитель: Ваничкина Т.Ю. Подпись:

тел.: 8 914 433 74 32



Фототаблица №2

Дата: 15.07.2025 г.

Время: 15:10.

Место проведения: Ингодинское лесничество Черемховское участковое лесничество
квартал 52 выдел 16. Сплошная санитарная рубка, площадь 14 га

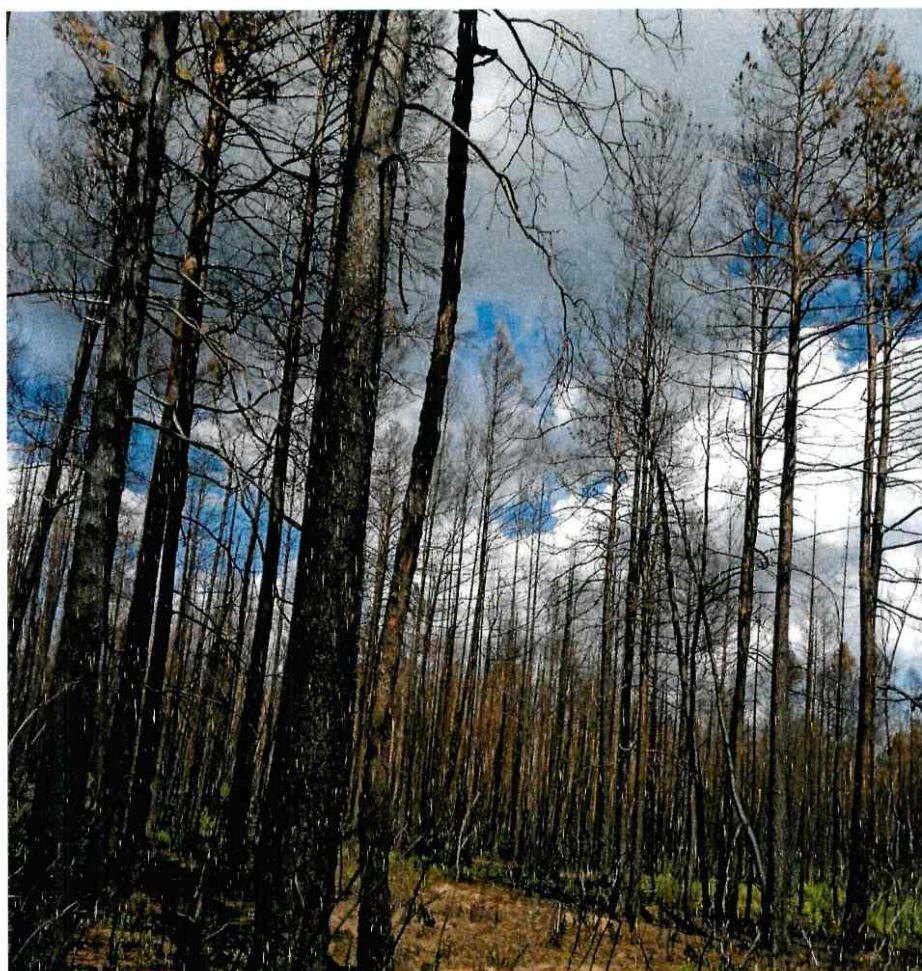
Широта: N 51.45911844349646

Долгота: E 112.27247851726943

Исполнитель: Ваничкина Т.Ю. Подпись:



тел.: 8 914 433 74 32



51.45911844349646N 112.27247851726943E

Высота: 901.0m

Скорость: 0.0km/h

ое лесничество Черемховское уч. л. кв. 52 выд. 16.

Номер индекса: 906

15 июл. 2025 г. 15:10:09

Фототаблица №3

Дата: 15.07.2025 г.

Время: 15:16.

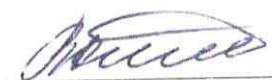
Место проведения: Ингодинское лесничество Черемховское участковое лесничество
квартал 52 выдел 16. Сплошная санитарная рубка, площадь 14 га

Широта: N 51.459243176236924

Долгота: E 112.27318904377958

Исполнитель: Ваничкина Т.Ю. Подпись:

тел.: 8 914 433 74 32



Фототаблица №4

Дата: 15.07.2025 г.

Время: 15:26.

Место проведения: Ингодинское лесничество Черемховское участковое лесничество
квартал 52 выдел 16. Сплошная санитарная рубка, площадь 14 га

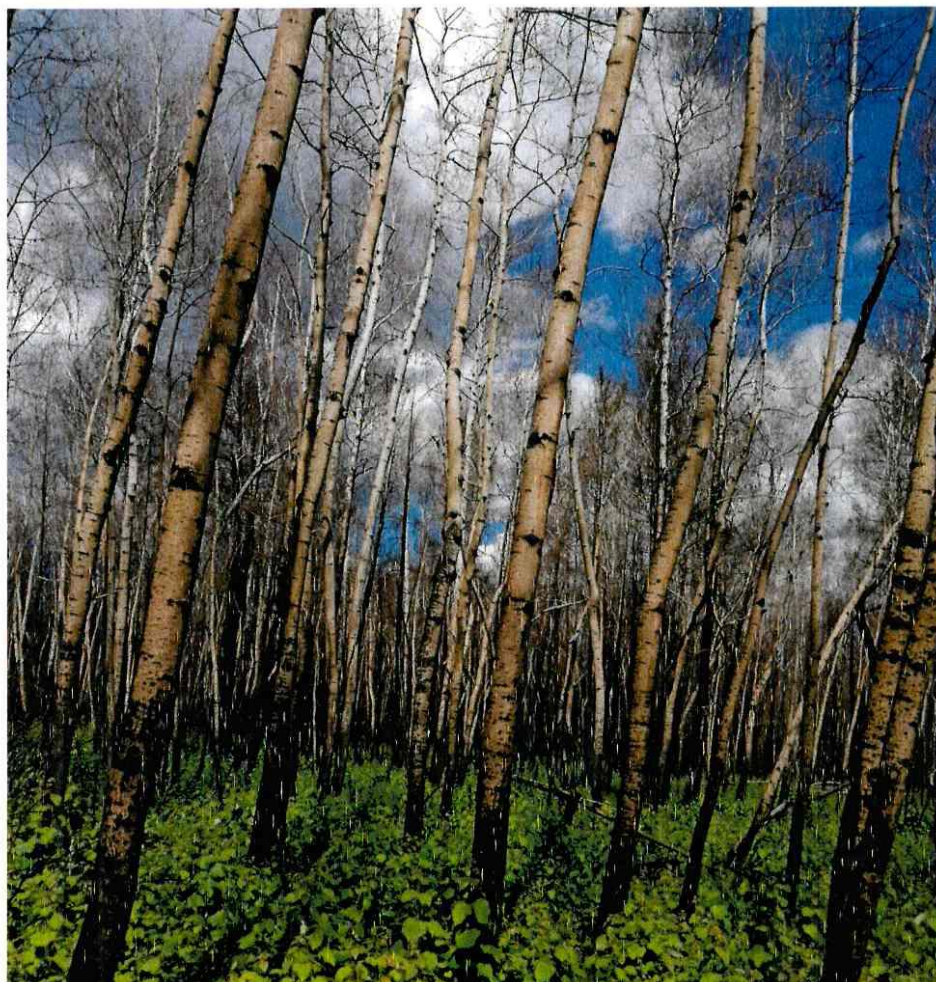
Широта: N 51.45947191196274

Долгота: E 112.2741493655603

Исполнитель: Ваничкина Т.Ю. Подпись:



тел.: 8 914 433 74 32



51.45947191196274N 112.2741493655603E

Высота: 897.4m

Скорость: 0.0km/h

ое лесничество Черемховское уч. л. кв. 52 выд. 16.

Номер индекса: 909

15 июл. 2025 г. 15:26:06

Фототаблица №5

Дата: 15.07.2025 г.

Время: 16:17.

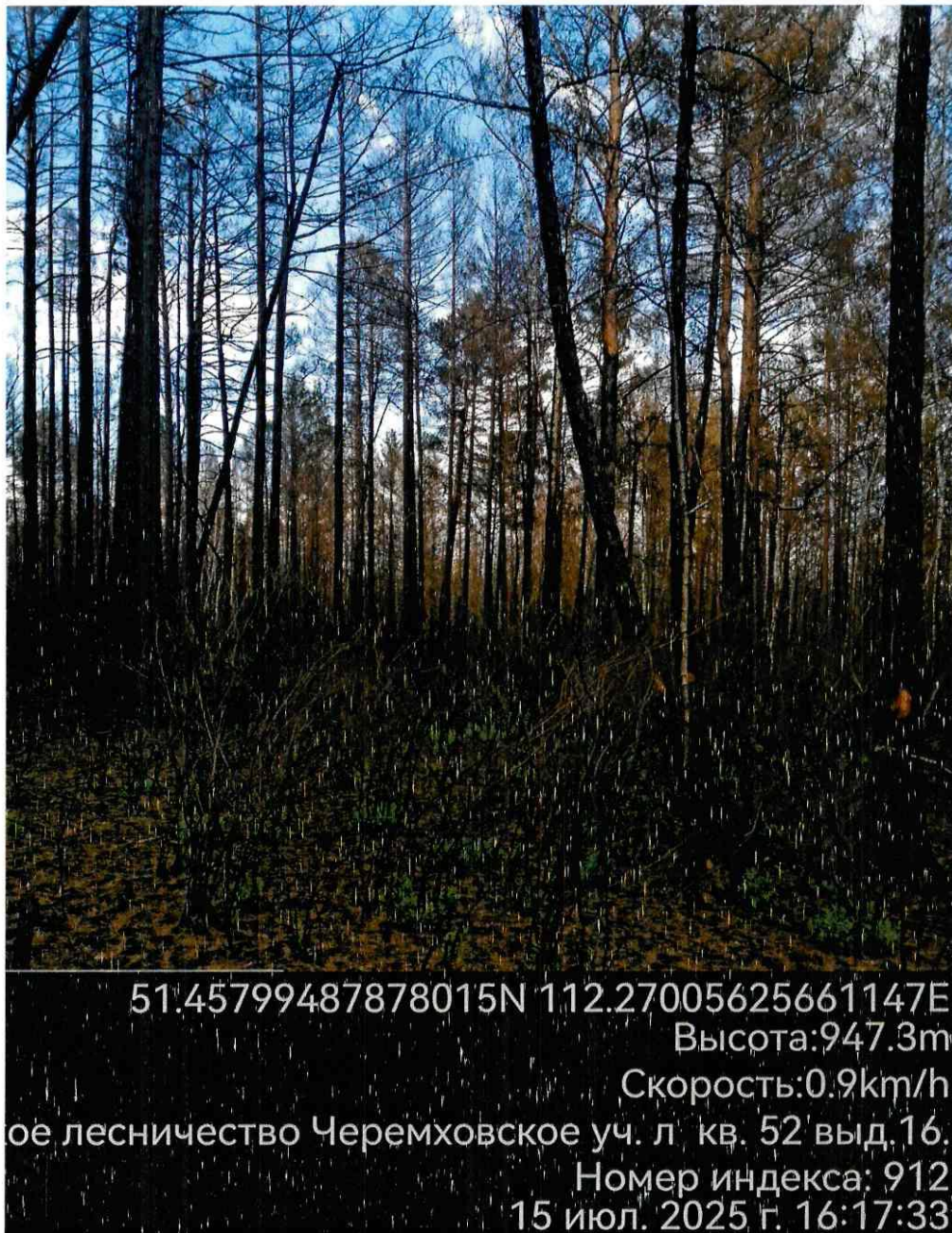
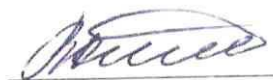
Место проведения: Ингодинское лесничество Черемховское участковое лесничество
квартал 52 выдел 16. Сплошная санитарная рубка, площадь 14 га

Широта: N 51.45799487878015

Долгота: E 112.27005625661147

Исполнитель: Ваничкина Т.Ю. Подпись:

тел.: 8 914 433 74 32



Акт натурного обследования

15 июля 2025 г.

Комиссия в составе:

Инженер КГСАУ «Забайкаллесхоз» Ваничкина Т.Ю.

Лесник Черемховского уч.лесничества Базыльников А.В.

провела обследование участка, расположенного в

Субъект РФ: Забайкальский край, лесничество: Ингодинское

Уч.лес-во: Черемховское Квартал: 52 Выдел: 16 Площадь выдела: 14 га

Согласно материалам лесоустройства от 1997 г.

участок имеет следующие таксационные характеристики:

Состав: 7С1Л2Б; , Возраст: 80 лет, Ср. диаметр: 16 см. Высота: 16 м.

Тип леса: РДД, Полнота: 0,5 Бонитет: 4 Запас: 120 куб на га.

При проведении обследования выявлено, что

характеристика не соответствует таксационному описанию.

Выявлены текущие показатели:

Лесопатологический выдел 14 га.

Состав: Погибшее насаждение 7С2Л1Б+Ос / единичные деревья 10С возраст:

90,90,80,80 лет ср. диаметр: 18,14,16,12 см высота: 16,13,15,15 м, ср. диаметр по насаждению: 16 см. ср.высота по насаждению: 15 м.

Тип леса: - Полнота – 0,7, остаточная полнота – 0. Бонитет: - Запас: - 153/1 куб на га.

Возобновление: отсутствует.

Члены комиссии:

Инженер КГСАУ «Забайкаллесхоз» Ваничкина Т.Ю.



Лесник Черемховского уч.лесничества Базыльников А.В.



LEARN TO READ AND WRITE

ИНГЛУДЖИКА ЧЕРМХОСКОЕ

КАТЕГОРИИ ЗАЧѢТНОСТИ: АКСИМАТУРЪЕМЪ ДЕСА

РЕКОМЕНДОВАНА БАЗА: СВОБОДНОТ ЗАКРЕПЕН.

КЛАССИФИКАЦИЯ: 62

[illegible]